

PROCESOS DE TECNOLOGIA DE INFORMACION

INSTRUCTIVO

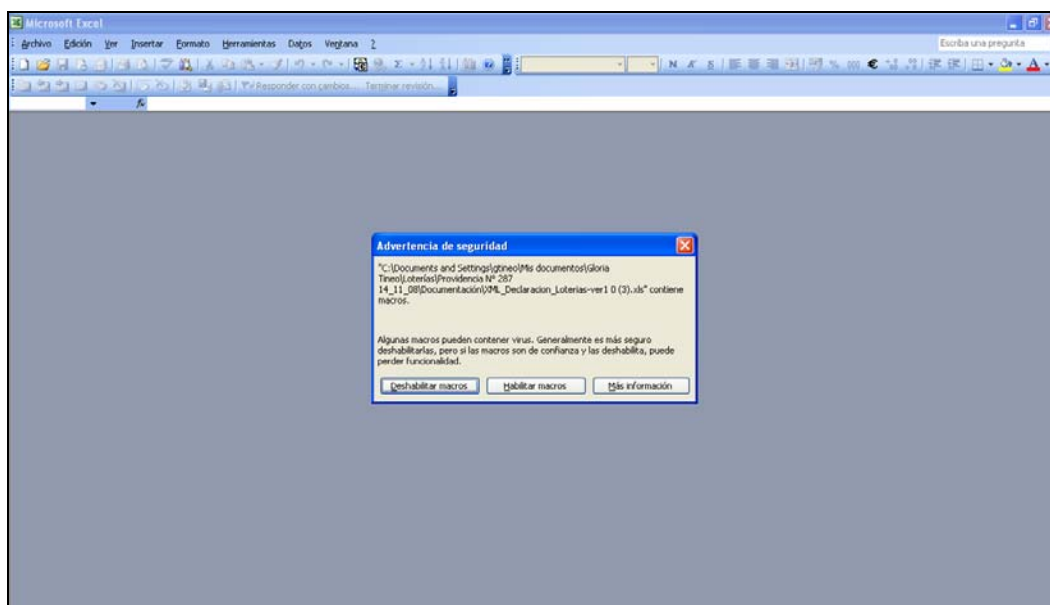
Generación de Archivos XML a partir de un Archivo Excel Declaración de Retenciones ISLR Loterías N° 60.40.40.041

INSTRUCTIVO

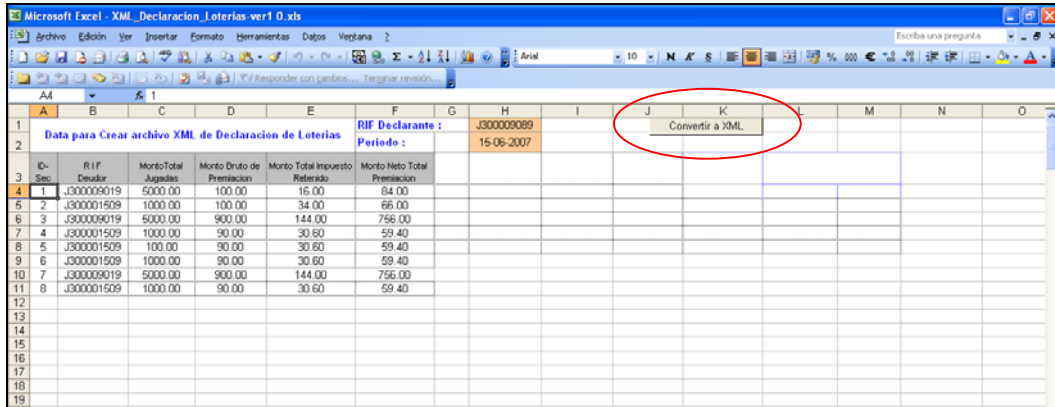
GENERACION DE DOCUMENTOS XML A PARTIR DE UN ARCHIVO EXCEL DECLARACION RETENCIONES ISLR LOTERIAS

Este instructivo constituye un instrumento de ayuda para cumplir a cabalidad con el proceso de Declaración de Retenciones de Impuesto Sobre la Renta a las Actividades de Loterías. El archivo Excel (demo) que se presenta a continuación simula una Declaración. Para poder ejecutar satisfactoriamente el mismo y ver la generación del archivo XML a partir de un documento Excel, siga los siguientes pasos:

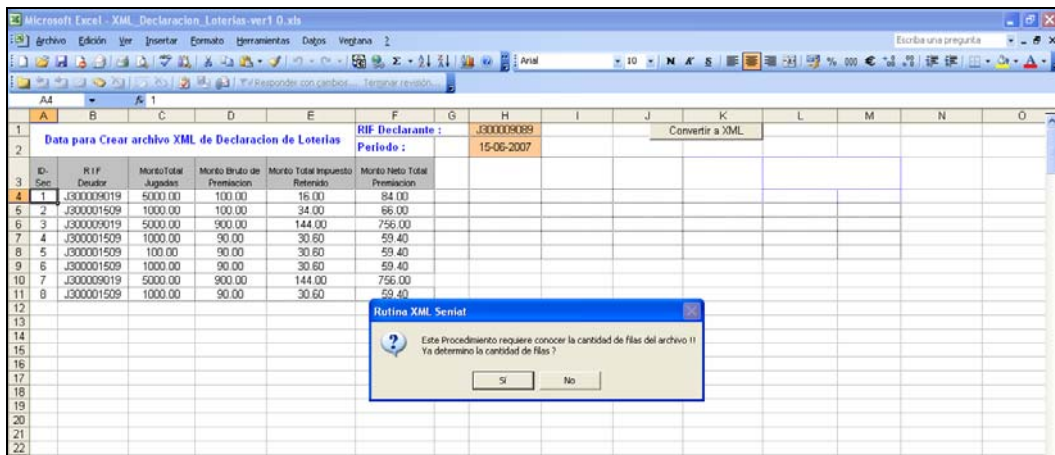
1. Verifique que su PC debe tener instalado Microsoft Office Excel.
2. Cree la siguiente carpeta: **C:\xmllosterias**
3. Haga clic en el siguiente hipervínculo [XML Declaracion Loterias-ver1.0.xls](#), para descargar el archivo XML y guarde en un directorio de su PC.
4. Al abrir el archivo Excel, debería aparecer una pantalla similar a la que se muestra abajo, la cual le permitirá habilitar macros del archivo seleccionando la tecla **Habilitar Macros**.



5. En la pantalla siguiente registre la información de su Declaración y finalizada la carga de la misma, presione el botón **Convertir a XML**.

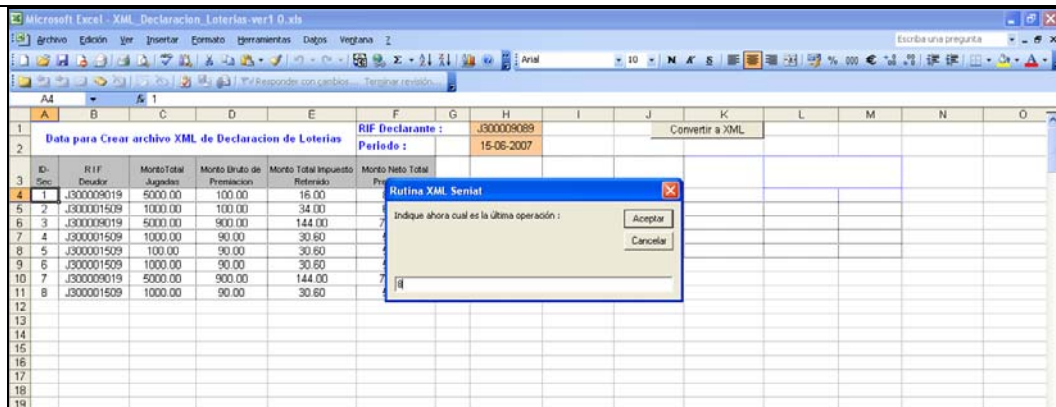


6. Seguidamente se desplegará el siguiente mensaje en pantalla:

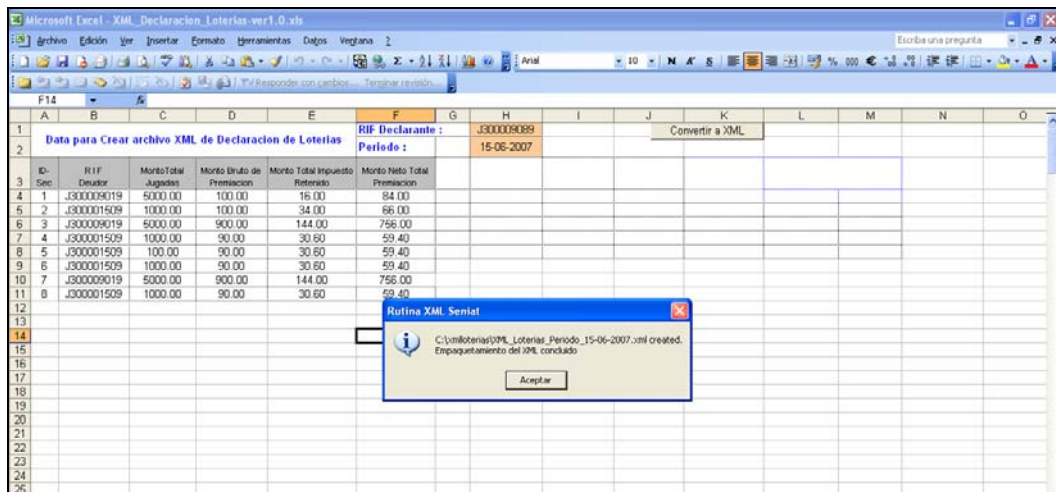


7. Presione el botón **Si** para continuar con el proceso e indique la cantidad de filas de registros que contiene el archivo y presione el botón **Aceptar**.

*Instructivo
Generación de Archivos xml a partir de un Archivo Excel
Declaración Retenciones ISLR Loterías
Versión 1.0*



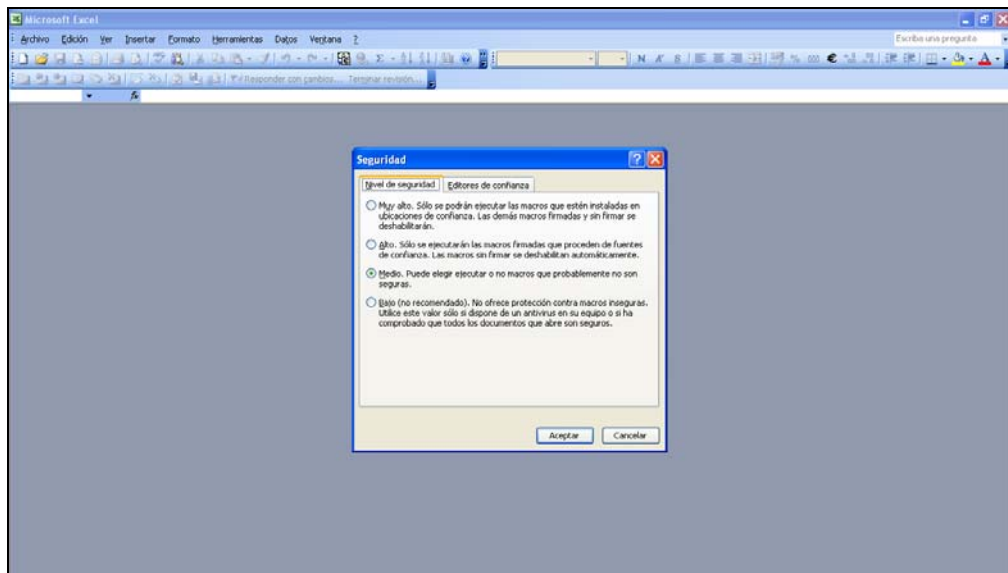
8. Culminado el procedimiento satisfactoriamente, podrá visualizar un mensaje similar al siguiente:



9. En la carpeta C:\xmlloterías, será almacenado el archivo xml correspondiente a su declaración.

En caso que al momento de abrir el archivo no visualice la ventana de Advertencia de Seguridad (ver imagen del paso 3), siga las siguientes instrucciones para activar “**Seguridad Media**”:

1. Cree la siguiente carpeta: **C:\xmllosterias**
2. Guarde el archivo Excel correspondiente a la macro para generar el archivo xml de su declaración en la carpeta **C:\xmllosterias**
3. Abra Excel y seleccione la opción **Herramientas** en la barra del menú principal, seleccione la opción **Macro** y luego seleccione la opción **Seguridad**.
4. Se desplegará la siguiente pantalla, donde debe seleccionar la pestaña **Nivel de Seguridad** y luego seleccionar la opción **Medio**.



5. Vuelva a abrir el archivo Excel.
6. Siga los pasos indicados anteriormente, desde el punto 5.